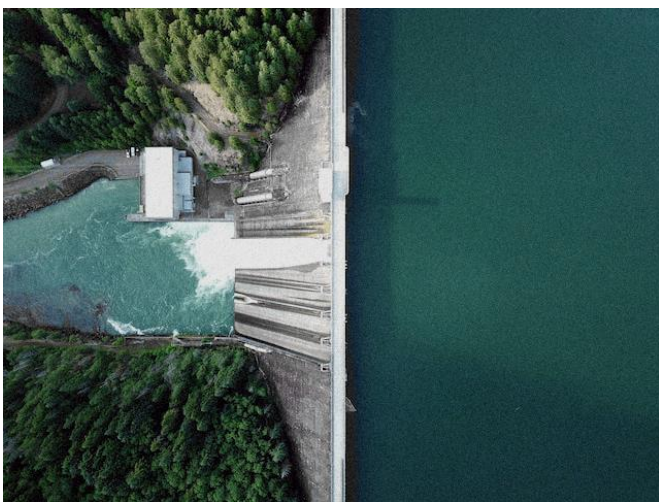


Cuerva apuesta por la hidroeléctrica de bombeo en Galicia

Cuerva presenta un plan para la puesta en marcha de una central hidroeléctrica de 260 MW reversible en Galicia que afectará a los concellos de Castrelo de Miño, A Arnoia y Cartelle



Una megabatería hidroeléctrica

Granada, 8 de septiembre de 2023. El proyecto ha sido propuesto para la creación de una central hidroeléctrica reversible en la región de Galicia. Una nueva solución para ajustar el ámbito del agua a las demandas presentes y futuras de un sistema eléctrico completamente libre de emisiones de carbono.

De acuerdo con la información disponible en la página oficial de procedimientos ambientales del Ministerio para la Transición Ecológica, la entidad llamada San Isidro Solar 3 ha presentado un plan destinado a la construcción de una gigantesca instalación de almacenamiento de energía, con una capacidad de 260 megavatios, en la provincia de Ourense. Este proyecto tendría un impacto en las áreas de Castrelo de Miño, A Arnoia y Cartelle.

La sociedad encargada de impulsar esta iniciativa, conocida como "Castrelo", según los registros del Registro Mercantil, está vinculada a

Navitas Energía, que a su vez es parte del Grupo Empresarial Cuerva, con sede en Granada. Un proyecto en el que se prevé invertir 235 millones de euros.

¿Qué es una central hidroeléctrica reversible?

Para 2050, la red eléctrica de la Unión Europea, deberá ser 100% renovable. Así, la central hidroeléctrica, y en concreto, la reversible o de bombeo, juega un papel esencial, al permitir contar con una alta capacidad de almacenamiento energético.

Las centrales hidroeléctricas reversibles funcionan mediante la presencia de dos embalses de agua ubicados a diferentes alturas, un conducto de conexión que enlaza el embalse superior con el inferior y una central hidroeléctrica equipada con grupos turbo-bomba.

A pesar de que este sistema ha sido utilizado en el ámbito hídrico durante muchas décadas, en los últimos tiempos se han implementado nuevas tecnologías que se destacan por su capacidad para combinar la generación de electricidad con el almacenamiento a gran escala de los excesos de energía provenientes de fuentes renovables.

De este modo, el objetivo principal es acumular agua en las horas de menor actividad para luego producir energía en las horas de mayor demanda. Esto contribuye a proporcionar estabilidad, seguridad y sostenibilidad al sistema eléctrico.

Historia

Durante muchos años, las centrales hidroeléctricas han sido la principal fuente de producción de electricidad en España. Sin embargo, con el paso del tiempo y la aparición de otras fuentes de energía renovables como la eólica o la solar, ha ido disminuyendo la aportación de esta al sistema hasta suponer un 6,5% del total en 2022.

Ante este escenario y para recuperar la rentabilidad de las mismas, se hace evidente la modernización e inversión en innovación tecnológica de las centrales hidráulicas en España. Es aquí donde entran en juego las centrales hidroeléctricas de bombeo. La actual política energética de la Unión Europea ha propiciado un impulso en el sector hidráulico al exigir una red eléctrica flexible, segura, sostenible e integrada.

Según este Plan, se tiene como objetivo alcanzar una capacidad eléctrica instalada total de 161 GW para el año 2030, de los cuales se espera que 45

GW provengan de fuentes renovables. Para hacer frente a los excedentes de energía generados, el sistema eléctrico en España deberá aumentar su capacidad de almacenamiento en 6 GW.

En cuanto a la distribución de esta potencia instalada, el PNIEC señala que se destinarán 16 GW a las centrales hidroeléctricas y 9,5 GW a la tecnología de bombeo. En este contexto, el Plan fomenta especialmente las centrales hidroeléctricas reversibles, ya que presentan la ventaja de facilitar la gestión de la producción renovable, al tiempo que se mantiene un equilibrio sostenible en los ríos y sus caudales.

– FIN –

Sobre Cuerva

Cuerva, compañía familiar fundada en 1939 en Granada, cuenta con más de 80 años de historia en el sector energético. Tras haber crecido y con presencia internacional en Europa y Latinoamérica, sigue siendo una empresa con valores familiares y centrada en buscar las mejores soluciones energéticas a través de la innovación y comprensión de las necesidades de las personas, el sector y la sociedad.

Con esa visión de futuro desde hace ya más de 8 décadas, Cuerva ha consolidado su imagen de marca como empresa de referencia dentro del sector de la energía. Entendiendo la energía como un proceso de principio a fin gracias al exhaustivo estudio de datos de alto valor, abarca las distintas áreas de la cadena de valor de la energía. Desde la generación, distribución y comercialización de energía eléctrica, pasando por un amplio conocimiento y experiencia en la operación, construcción y mantenimiento de cientos de tipos de infraestructuras eléctricas.

Cuenta con más de 125 alianzas repartidas en 24 países con el fin de lograr una transformación energética positiva basada en la colaboración.

Más información: www.cuervaenergia.com

Contacto de prensa:



Departamento de Marketing

Habla con Rosa Fernández

E. rfernandezj@cuervaenergia.com

T. 958 570 360 / 609 556 348