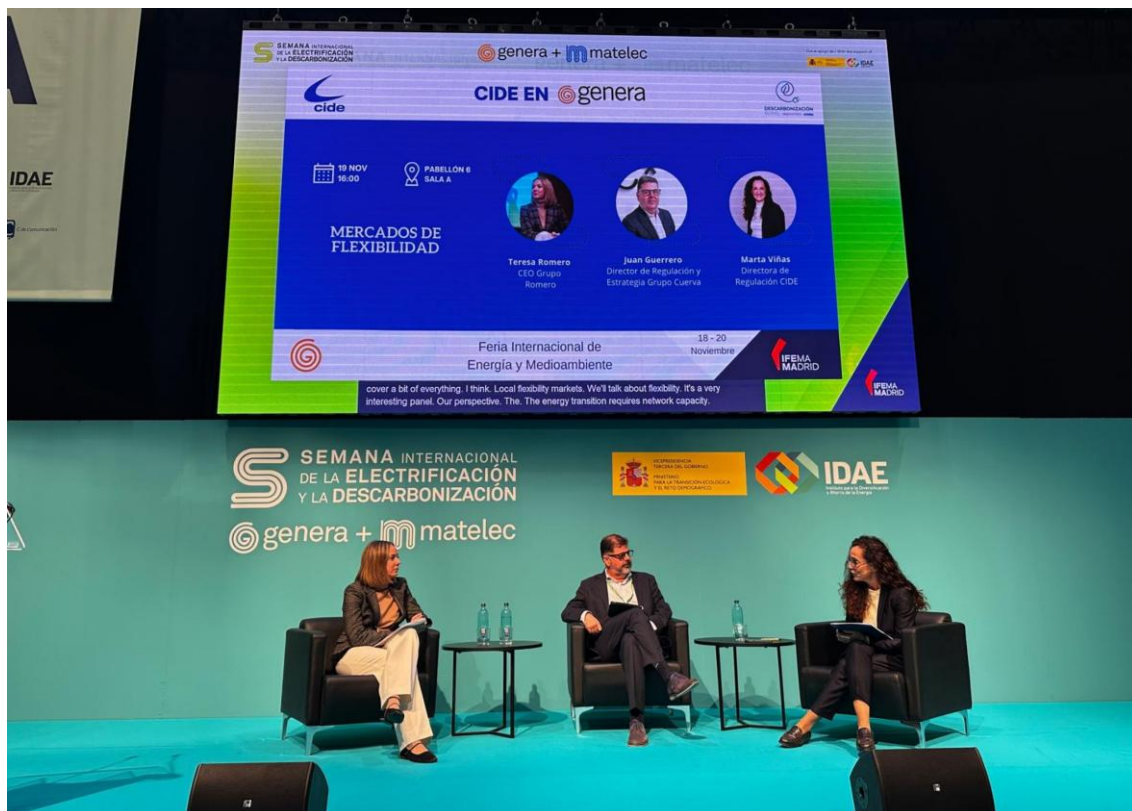


Cuerva impulsa el debate sobre flexibilidad y redes inteligentes en GENERA 2025

La compañía granadina participa en las mesas de las asociaciones CIDE y ENTRA aportando su visión técnica y estratégica sobre el papel de la flexibilidad, la digitalización y los nuevos modelos energéticos.



En la imagen, Teresa Romero del Pozo (Grupo Romero), Juan Guerrero Jiménez (Cuerva) y Marta Viñas Gómez (CIDE).

Granada, 26/11/2025. La compañía energética granadina **Cuerva** ha participado un año más en **GENERA 2025**, celebrada del 18 al 20 de noviembre en IFEMA Madrid, consolidándose como uno de los actores clave en el debate nacional sobre la **flexibilidad de la demanda, las redes inteligentes y la evolución regulatoria** del sistema energético español.

Cuerva formó parte de dos mesas de referencia sectorial, organizadas por **CIDE** y **ENTRA**, donde expuso su visión sobre cómo modernizar la red eléctrica para afrontar la electrificación, la integración renovable y la

transición hacia modelos más distribuidos, digitales y orientados al consumidor.

Mesa redonda “Mercados de flexibilidad: el nuevo escenario para los distribuidores”, por CIDE

En esta sesión, **Juan Guerrero Jiménez**, director de Regulación y Estrategia en Cuerva, compartió panel con **Marta Viñas Gómez** (CIDE) y **Teresa Romero del Pozo** (Grupo Romero), para analizar los pilares que marcarán el futuro de la distribución eléctrica:

- El papel de las **conexiones flexibles** como herramienta para conectar nueva demanda en redes saturadas.
- El potencial de los **mercados locales de energía**, especialmente en zonas rurales.
- Los **desafíos regulatorios y operativos** para escalar la flexibilidad en España.

Guerrero expuso de manera clara el valor de las conexiones flexibles y su papel para aliviar cuellos de botella en un sistema cada vez más tensionado. Según destacó, *“una conexión flexible es un contrato con el sistema: permite conectar más demanda en redes saturadas aceptando limitaciones puntuales y bien definidas”*.

Durante el debate, también subrayó el potencial de los mercados locales de flexibilidad, señalando que *“son un mecanismo transparente para que los distribuidores adquieran flexibilidad donde realmente existe un problema”*.

Los participantes abordaron además los avances del **sandbox S2F** (Soluciones de Flexibilidad en Redes de Distribución), donde Cuerva participa, que ya demuestra la viabilidad técnica de estos modelos, así como las limitaciones regulatorias que deben resolverse para que su implantación sea real y escalable.

Entre los aprendizajes más importantes se subrayó la necesidad de conseguir la interoperabilidad con el operador del sistema y un marco económico que reconozca explícitamente los costes operativos asociados a la flexibilidad.

Guerrero resumió el reto regulatorio en una frase que resonó en la mesa: *“España necesita un marco regulatorio y retributivo que haga tan atractivo gestionar flexibilidad como invertir en red, apoyado en redes digitalizadas y mercados locales operativos”*.

Mesa redonda “Redes: necesidades de flexibilidad y derecho a conectarse”, por ENTRA Agregación y Flexibilidad

Cuerva también participó en el **Foro de la Flexibilidad**, un espacio organizado por **ENTRA Agregación y Flexibilidad** y consolidado como el punto de encuentro de referencia para debatir el futuro de un sistema eléctrico más inteligente, participativo y sostenible.

Dentro de este foro, nuestro director de Regulación y Estrategia, Juan Guerrero, formó parte del panel dedicado a **“Redes: necesidades de flexibilidad y derecho a conectarse”**.

La sesión estuvo moderada por **Laura Moreno** (olivoENERGY) y contó con la participación de **Daniel López** (Octopus Energy), **Joaquín Coronado** (Build to Zero) y **María José García** (Agrienergía), quienes compartieron sus visiones sobre cómo garantizar un sistema eléctrico más abierto, resiliente y alineado con los retos de la transición energética.

El panel abordó temas clave como:

- La **necesidad de conexiones flexibles** para facilitar el acceso a la red y mejorar la gestión de capacidad.
- El **rol creciente de la flexibilidad del lado de la demanda (DSF)** como herramienta estratégica para afrontar el trilema energético: seguridad, sostenibilidad y asequibilidad.

- La importancia de **avanzar hacia redes inteligentes**, mercados locales de flexibilidad y marcos regulatorios que incentiven la eficiencia y la participación activa de nuevos actores.
- Las propuestas recogidas en el informe de ENTRA *“El rol de la flexibilidad en la firmeza y resiliencia del sistema”*, elaborado por su Comisión de Socios.

Durante el debate, los ponentes coincidieron en que **la electrificación, el almacenamiento y la activación del consumidor serán fundamentales** para integrar la creciente capacidad renovable prevista para los próximos años.

En este contexto, Juan Guerrero destacó el papel del ámbito local y la colaboración entre agentes, subrayando que *“los mercados locales de flexibilidad abren una oportunidad única para que distribuidores y consumidores gestionen la red de forma más eficiente y coordinada”*.

La sesión evidenció que **España avanza en el desarrollo regulatorio**, pero que el gran reto es convertir ese marco en oportunidades reales para el sistema y para los usuarios, impulsando un ecosistema donde la flexibilidad sea ya una pieza operativa y no solo experimental.

Compromiso de Cuerva con un sistema energético más flexible y digital

La participación de Cuerva en GENERA 2025 reafirma la apuesta de la compañía granadina por **liderar los nuevos modelos de flexibilidad, digitalización, gestión inteligente de redes y operación avanzada**, ámbitos clave para un sistema eléctrico más resiliente y sostenible.

Con más de **85 años de trayectoria** y presencia transversal en toda la cadena de valor de la energía, Cuerva continúa acompañando a empresas, industrias e instituciones en el reto de crear un modelo energético más competitivo, eficiente y con impacto positivo en la sociedad y en el territorio.

Sobre GENERA

GENERA es la feria de referencia en España para profesionales vinculados a las energías renovables y la eficiencia energética, desde ingenierías y fabricantes hasta administraciones públicas, universidades y promotores.

- FIN -

Sobre Cuerva

Cuerva es una compañía referente en el sector energético fundada en 1939 en Granada, con más de 85 años de historia y trayectoria.

Con presencia en Europa y Latinoamérica, y un equipo de más de 200 profesionales, Cuerva ha experimentado un crecimiento exponencial en los últimos años, consolidándose como un socio estratégico en la transición energética de las organizaciones. Desde Cuerva se busca ofrecer las mejores soluciones energéticas a través de la innovación y comprensión de las necesidades de las personas, el sector y la sociedad. Todo ello gracias al arraigo de sus profundos valores, como son la cercanía, el compromiso y la orientación al cliente, para crear relaciones duraderas y estratégicas en todo su ecosistema energético.

Con esa visión de futuro desde hace ya más de 8 décadas, Cuerva ha consolidado su imagen como empresa de referencia dentro del sector de la energía. Entendiendo la energía como un proceso de principio a fin, abarca las distintas áreas de negocio en toda la cadena de valor de la energía: desde la generación, distribución y comercialización de energía eléctrica, pasando por un sólido conocimiento y experiencia en el desarrollo, construcción, operación y mantenimiento de infraestructuras eléctricas, energéticas y de telecomunicaciones.

Cuentan, además, con un área de negocio altamente especializada en soluciones energéticas inteligentes e innovadoras, creando relaciones estratégicas y de alto valor, que van más allá de la energía.

Con un ecosistema global de más de 125 alianzas, tienen la misión de convertirse en el ecosistema de referencia en la transición energética del siglo XIX capaz de transformar la relación de las organizaciones y las personas con la energía.

Más información en cuervaenergia.com

Contacto de prensa

Departamento de Marketing & Comunicación

Habla con Rosa Fernández

E. rfernandezj@cuervaenergia.com

T. 958 570 360